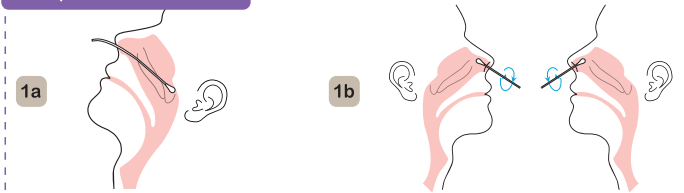


190mm

Test Procedure of COVID-19 Antigen Rapid Test Device(EN)

① Specimen Collection

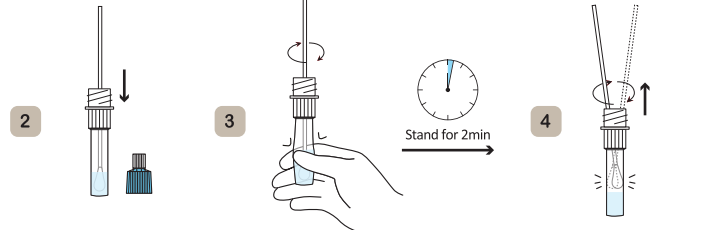


1a. For Nasopharyngeal swab

Insert the swab into the nostril parallel to the palate, and gently pushing the swab into the posterior nasopharynx. Rotating against the nasal wall.(to ensure swab contains cells as well as mucus)

1b. Nasal swab

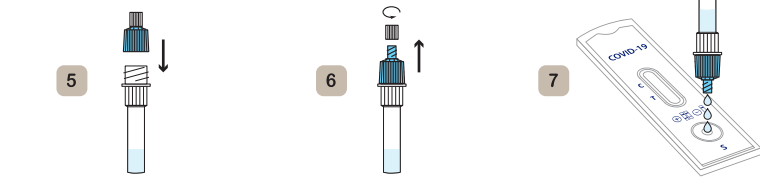
Put the swab gently into nostril (about 1-2cm up your nose). Roll the swab firmly around the inside of the nostril, making 5 complete circles. Repeat this process for the other nostril to ensure that an adequate. Specimen is collected from both nasal cavities. (use the same swab)



② Unscrew the blue cap and insert the swab into the extraction tube.

③ Mix well and squeeze the swab 10-15 times by compressing the walls of the tube against the swab.

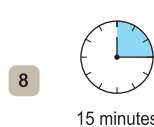
④ Roll the swab head against the inner wall of the tube as you remove it.



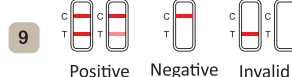
⑤ Place the blue cap back to the extraction tube.

⑥ Unscrew the white cap.

⑦ Add 3 drops of solution into the sample well.



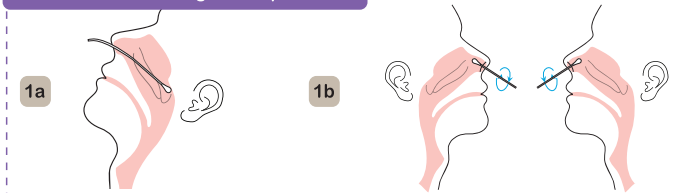
⑧ Read results at 15 minutes. Do not interpret the result after 30 minutes.



190mm

PROCÉDURE DE TEST COVID-19 Antigen Rapid Test Device(FR)

① Collecte Et Stockage Des Spécimens

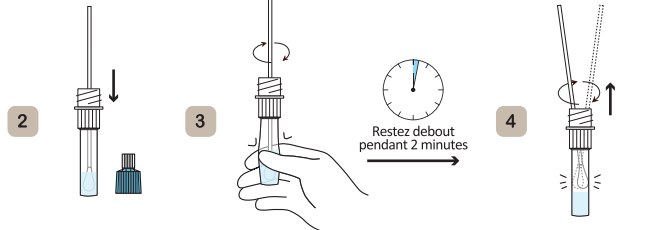


1a. L'écouvillon nasopharyngé

Insérez l'écouvillon dans la narine parallèlement au palais. Faites tourner l'écouvillon contre la paroi nasale. (pour vous assurer qu'il contient des cellules ainsi que du mucus)

1b. Ecouvillon nasal

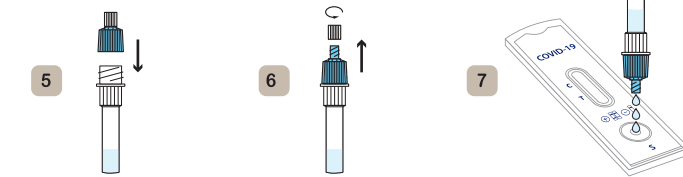
Introduisez délicatement l'écouvillon dans la narine (à environ 1-2 cm du nez). Faites rouler l'écouvillon fermement autour de l'intérieur de la narine, en faisant 5 cercles complets. Répétez ce processus pour l'autre narine afin de vous assurer qu'un échantillon adéquat est prélevé dans les deux cavités nasales. (utilisez le même écouvillon)



② Retirez le bouchon bleu du tube d'extraction et insérez l'écouvillon dans le tube d'extraction.

③ Mélangez bien et pressez l'écouvillon 10 à 15 fois en comprimant les parois du tube contre l'écouvillon.

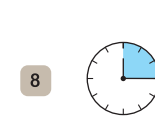
④ Faites rouler la tête de l'écouvillon contre la paroi interne du tube lorsque vous le retirez.



⑤ Remplacez le bouchon bleu sur le tube d'extraction.

⑥ Dévissez le bouchon blanc.

⑦ Ajoutez 3 gouttes de solution dans le puits d'échantillon en pressant doucement le tube.



⑧ Lire les résultats après 15 minutes. N'interprétez pas le résultat après 30 minutes.



100mm