

POWERHEART® G5

ZOLL®



CONÇU POUR LES HÉROS INATTENDUS

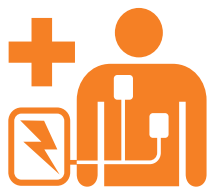
Lorsqu'une personne est victime d'un arrêt cardiaque soudain, sa survie dépend d'une RCR de qualité supérieure et des efforts d'un secouriste muni d'un DEA.

Quand quelqu'un aura besoin d'aide, serez-vous prêt?



ÊTES-VOUS PRÊT À INTERVENIR EN UN CLIN D'ŒIL?

Tout se passe en une fraction de seconde. Quelqu'un s'effondre, victime d'un arrêt cardiaque soudain, et le compte à rebours est lancé. Vous avez appelé les secours et le personnel médical est en route. Mais de précieuses secondes s'écoulent, à la vitesse de l'éclair. Pour la victime, les meilleures chances de survie résident en une RCR immédiate et les soins d'un secouriste utilisant un défibrillateur externe automatisé (DEA).



La RCR combinée à une défibrillation précoce peut **plus que doubler le taux de survie** des personnes victimes d'un arrêt cardiaque survenant en dehors du milieu hospitalier.

– Lignes directrices de l'AHA de 2015²

LE POUVOIR DE L'AIDE

Les plus récentes lignes directrices des conseils sur la réanimation de partout à travers le monde sont claires : Une défibrillation réussie doit être accompagnée d'une RCR de qualité supérieure.

La première analyse cardiaque du DEA est déterminante. Si l'administration d'un choc n'est pas recommandée, seule une RCR de qualité supérieure permettra d'atteindre un rythme traitable par choc, lequel sera indiqué lors de la prochaine analyse cardiaque. Une RCR de qualité supérieure permet d'approvisionner le cœur en détresse en sang oxygéné afin de l'aider à retrouver un rythme normal.

“

« ...la surveillance de la qualité de la RCR représente sans aucun doute l'une des plus importantes avancées dans le domaine de la réanimation ces 20 dernières années. Elle fait partie des avancées qui devraient être intégrées à toutes les réanimations et à tous les programmes pour secouristes professionnels. »

- American Heart Association
Déclaration de consensus sur la qualité de la RCR³

”

CONÇU POUR LES HÉROS INATTENDUS

À l'échelle internationale, le taux de survie à un arrêt cardiaque soudain (ACS) est inférieur à 1 %.⁴ Selon l'American Heart Association (AHA), une RCR de qualité supérieure associée à une défibrillation précoce peut améliorer les taux de survie en cas d'ACS.⁵

Le DAE Powerheart® G5 est le seul à associer des instructions et une évaluation en temps réel de la RCR en deux langues, des instructions de secours personnalisées et des délais d'administration de choc extrêmement courts.



“

Je ne m'attendais pas à ce que le DEA me guide dans l'exécution des compressions. J'étais plus que reconnaissant d'entendre ces « Appuyez, appuyez, appuyez ».

Mark Tucker, secouriste
Société CM Tucker Lumber, Pageland, Caroline du Sud

”



Évaluation de la RCR en temps réel

Le DEA Powerheart G5 utilise la technologie RCR Intellisense (ICPR) pour surveiller les compressions thoraciques, donnant aux secouristes quatre instructions vocales et textuelles distinctes : « Ralentir le rythme des compressions », « Augmenter le rythme des compressions », « Appuyer moins fort » et « Appuyer plus fort et relâcher complètement ».



Rescue Ready®

Le DEA Powerheart G5 réalise quotidiennement un auto-test complet afin de garantir que l'appareil est prêt pour une intervention. Des études ont montré qu'environ 46 % des défaillances des DEA sont liées aux électrodes ou à leurs connecteurs, ou encore à un mauvais rendement de la batterie.⁶ Le DEA Powerheart effectue un auto-test pour détecter et prévenir ces dysfonctionnements.



Instructions de secours selon le rythme de l'utilisateur

Les instructions RescueCoach® guident l'utilisateur tout au long du processus de secours, étape par étape. Le DEA reconnaît les actions entreprises et s'assure que le secouriste complète chaque tâche essentielle avant d'entamer la suivante.



Option bilingue

En appuyant simplement sur un bouton, les instructions de RCR, les corrections ICPR et les messages fournis par le DEA peuvent être basculés de la langue principale de l'appareil à une autre langue préprogrammée, sans ralentir l'intervention.

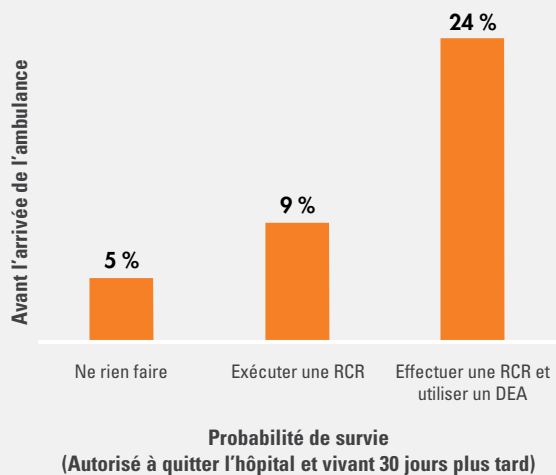




ARGUMENTS EN FAVEUR DES DEA

Une intervention médicale rapide augmente les chances de survie

La recherche montre que la probabilité de survie augmente de façon spectaculaire lorsqu'une RCR est effectuée et qu'un DEA est utilisé avant l'arrivée de l'ambulance.¹



Où se trouve le DEA?

Trop souvent, la réponse est « Nous n'en avons pas ». Malheureusement, l'étude ayant démontré que les chances de survie quintuplent (de 5 % à 24 %) avec l'utilisation d'un DEA a également révélé que le DEA n'est disponible que dans 2 % des cas.

POWERHEART® G5



Électrodes de défibrillation Intellisense™

Les électrodes non polarisées peuvent être placées à n'importe quel endroit de la poitrine pour une mise en place simple et rapide.

RescueCoach™

Des messages vocaux et textuels au rythme de l'utilisateur guident les secouristes à travers chaque étape critique du sauvetage, y compris les instructions de RCR.

Téléchargement de données par USB

90 minutes de données de sauvetage disponibles par téléchargement USB.

Bilingue

Passage de la langue primaire à la langue secondaire en appuyant sur un bouton, sans retard ou interruption de l'intervention.



Auto-tests automatiques

Effectue des auto-tests quotidiens sur les électrodes, la batterie et les circuits internes au moyen de Rescue Ready® pour s'assurer que votre DEA est toujours prêt pour un sauvetage.

Évaluation de la RCR Intellisense™

Quatre instructions textuelles et vocales distinctes pour la fréquence, la profondeur et la réexpansion.

Que vous soyez secouriste expérimenté ou que vous interveniez pour la première fois, vous apprécierez la technologie avancée, la fiabilité et la facilité d'utilisation du défibrillateur Powerheart G5 : des fonctionnalités qui contribuent à la survie des victimes d'arrêt cardiaque soudain.

Le défibrillateur Powerheart G5 avec RCR Intellisense fournit une évaluation en temps réel axée sur les directives afin d'assurer l'administration de compressions de qualité supérieure. La fonctionnalité bilingue en un seul clic et les auto-tests quotidiens donnent aux secouristes la confiance nécessaire pour agir.

ZOLL MEDICAL CORPORATION

Une entreprise du groupe Asahi Kasei | 269 Mill Road | Chelmsford, MA 01824 | 978-421-9655 | 800-804-4356 | www.zoll.com
Copyright © 2020 ZOLL Medical Corporation. Tous droits réservés. Designed for Unexpected Heroes, Rescue Ready Services, ZOLL, Powerheart, Intellisense et RescueCoach sont des marques de commerce ou des marques déposées de ZOLL Medical Corporation aux États-Unis et/ou dans d'autres pays. Toutes les autres marques de commerce sont la propriété de leurs propriétaires respectifs.

¹Weisfeldt ML, et al. J Am Coll Cardiol. 2010;55(16):1713-20.

²Lignes directrices de l'AHA de 2015 : p. S402

³Déclaration commune sur la qualité de la RCR de l'AHA. Circulation. 2013;128; p. 420

⁴Mehra R; J Electrocardiol. 2007 Nov-Dec;40(6 Suppl):S118-22

⁵Kleinman et al. Part 5: adult basic life support and cardiopulmonary resuscitation quality: 2015 American Heart Association Guidelines Update for Cardiopulmonary Resuscitation and Emergency Cardiovascular Care. Circulation. 2015;132(suppl 2):S414-S435

⁶Annals Emergency Medicine; Analysis of Automated External Defibrillator Device Failures, Reported to the Food and Drug Administration, Volume 59, no. 2, February 2012

Pour obtenir les adresses et les numéros de télécopieur des filiales, ainsi que pour les coordonnées de tout autre site dans le monde, veuillez consulter la page www.zoll.com/contacts.

ZOLL®